

İSÜ | İSTİNYE  
ÜNİVERSİTESİ  
İSTANBUL

İSTİNYE  
ÜNİVERSİTESİ  
DİŞ HEKİMLİĞİ  
FAKÜLTESİ

liv x İSTİNYE

# GELECEĞİN DİŞ HEKİMLERİNİ YETİŞTİRMEYİ HEDEFLEYEN EĞİTİM SİSTEMİ

## Diş Hekimliği (Türkçe - SAY) Diş Hekimliği (İngilizce - SAY)

Bilimsel temeller ışığında çağdaş teknolojilerin getirdiği yenilikleri benimseyerek eğitim, öğretim ve bilime katkıda bulunma vizyonuyla kurgulanan İstinye Üniversitesi Diş Hekimliği Fakültesi, ulusal ve uluslararası Yükseköğretim platformlarında saygın, etkili, lider ve yol gösterici bir fakülte olmayı hedeflemektedir.

Bilimsel ve teknolojik altyapılarını tamamlamış olan fakültemiz, diş hekimliğindeki tüm temellere ve yeniliklere hâkim, bilimselliğin önemini ve kanıta dayalı diş hekimliği anlayışını özümsemiş, teknolojinin diş hekimliğindeki yerini ve katkısını kavramış, inovatif bakış açısı ile bilime ve mesleğin icrasına katkıda bulunabilen, evrensel doğruları savunan, etik değerleri benimsemiş, etkin iletişim ve empati yeteneklerine sahip, özgüveni yüksek, ulusal ve uluslararası platformlarda söz sahibi, geleceğin diş hekimliği dünyasına hazır, çağdaş, yenilikçi ve yetkin diş hekimleri yetiştirmeyi amaçlamaktadır.



Temel diş hekimliği ve tıp eğitimlerini, üniversitemizin Modern binalarındaki güncel teknoloji ile donatılmış eğitim laboratuvarlarında alacak olan öğrencilerimiz, diş hekimliği klinik eğitimlerini ise İstinye Üniversitesi Ağız-Diş Sağlığı Uygulama ve Araştırma Merkezi (ISUDENT) imkânlarından faydalanarak tamamlar.

Diş hekimliği eğitiminde AR-GE faaliyetlerinin katkısının önemini farkında olan fakültemiz, öğrencilerimize seçmeli AR-GE dersleri alabilme, AR-GE projelerine katılabilmek ve üniversitemizde bulunan İstinye Üniversitesi Kök Hücre ve Doku Mühendisliği (İSÜKÖK), 3B Tasarım ve Prototipleme (İSÜ3D) Araştırma Uygulama Merkezleri ve Tıbbî Yapay Zekâ Araştırma Merkezleri (TYZAUM) gibi güncel teknolojik araştırmaların gerçekleştirildiği merkezlerde çalışabilme olanağı da sunmaktadır.

## Bilgi ve Becerin Birlikte Gelişimine Dayalı Eğitim Programı

Öğrencilerimizin geri bildirimlerinin dikkate alındığı, öğretim üyelerimizin görüş ve deneyimlerine dayanan, temel ve klinik bilimler entegre edildiği, uygulamalı meslekî beceri eğitim programlarını içeren İstinye Üniversitesi Diş Hekimliği Fakültesi, mezuniyet öncesi Diş Hekimliği Ulusal Çekirdek Eğitim Programı (DUÇEP) dikkate alınarak hazırlanmış, güncel teknolojik araç-gereç ve kanıta dayalı klinik uygulamalar ile güçlendirilmiş bir diş hekimliği eğitim sistemine sahiptir.

Fakültemizi diğer diş hekimliği fakülteleri arasında ön sıralarda konumlandırarak olan en az %70'ini Diş Hekimliği Ulusal Çekirdek Eğitim Programı'nın (DUÇEP) oluşturduğu genişletilmiş eğitim programımız, ülkemizi diş hekimliğinde öncü bir noktaya getirecek diş hekimleri yetiştirmeye ve bir diş hekiminin gelecekte sahip olması gereken rol ve işlevlere odaklı olarak hazırlanmıştır. Fakültemiz, kanıta dayalı yöntemler kullanılarak diş hekimleri yetiştirmeyi hedeflemektedir.





## Programın İlk Üç Yılına İÇeren Klinik Öncesi Eğitim Döneminde:

Dişler ile ilgili terminoloji, dişlerin morfolojik, fizyolojik ve fonksiyonel özellikleri, yüz, çene ve ağız bölgesi esas alınarak temel tıp bilimleri ile entegre başlayan eğitim, diş hekimliği klinik bilimleri tarafından desteklenerek laboratuvar, preklinik ve klinik ortamlarında devam etmektedir.

Eğitimde teorik derslerin yanı sıra farklı disiplinlerden öğretim üyelerinin katılımı ile gerçekleştirilen entegre oturumlar, hasta ve vaka örneği üzerinden tartışmaların yapıldığı olgu sunumları, probleme dayalı öğrenim yönteminin de uygulandığı, diş hekimliği temel bilimleri ile klinik bilimleri ve diş hekimliği ile tıp arasında köprü oluşturabilecek farklı eğitim yöntemleri uygulanmaktadır.

Teorik dersler, "Preklinik & Manipülasyon Laboratuvarı", "Diş Hekimliği Simülasyon (FANTOM) Laboratuvarı", "Alçı & Akriik ve Protez Laboratuvarı", "Anatomi Laboratuvarı", "Multidisipliner Uygulama Laboratuvarı", öğrencilerimizin elektronik preparat arşivi ve sanal mikroskop uygulamasına erişimlerinin gerçekleştiği "Dijital Laboratuvarlar", yeni teknolojik uygulama alanları ve platformlarla desteklenmektedir.



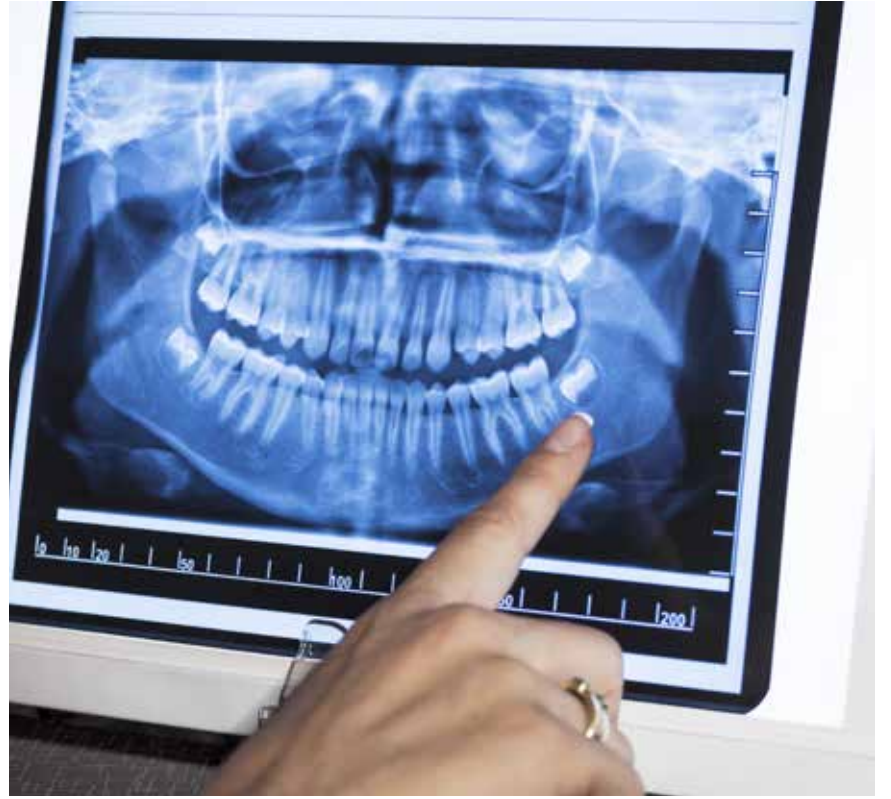


## Programın Klinik Eğitim Dönemi:

Programın üçüncü yılında belirli klinik uygulamalar ile başlayan, ağırlıklı olarak dördüncü ve beşinci yıllarında devam eden bu dönemde, klinik bilgi ve beceri gelişimine yönelik teorik ve pratik derslerin yanı sıra hasta başı eğitimi, hasta başı gözlem, hasta başı uygulama, multidisipliner hasta tedavisi, entegre oturumlar, olgu sunum ve tartışmaları ile bilgiler pekiştirilmekte, öğrencilerimize klinik beceri ve deneyim kazandırılmaktadır.

Multidisipliner klinik eğitimi ile öğrencilere hastaların muayene, değerlendirme ve tedavisinde bütüncül ve multidisipliner yaklaşım prensipleri öğretilerek teşhis, karar verme, planlama ve tedavi aşamalarında daha fazla sorumluluk alabilmeleri, çok sayıda vaka görerek ve tedavi ederek tecrübe kazanmaları ve öğrencilerin mezuniyet sonrası muayenehane hayatına daha kolay adapte olabilmeleri hedeflenmektedir.

Klinik eğitim verilen üniversite hastanemiz, tüm diş hekimliği branşlarında hasta kabul eden ve dünya standartlarında güncel tedavi yaklaşımlarıyla hizmet veren bir hastanedir. Teknoloji ve altyapı açısından tam donanımlı olan kliniklerimizde eğitim hayatlarını sürdüren öğrencilerimiz, hem tüm branşlarda alanında tecrübeli akademisyenlerden mesleklerinin inceliklerini öğrenmekte hem de hastanemizin merkezi konumu ve donanımı sayesinde çok çeşitli olguları görüp, takip ve tedavi yaklaşımlarını öğrenme şansı yakalamaktadırlar.



## Kendini Kanıtlamış Akademik Kadro

İstinye Üniversitesi Diş Hekimliği Fakültesi akademik kadrosu ulusal ve uluslararası platformlarda kendini kanıtlamış öğretim üyelerinden oluşmaktadır. Kariyerlerinin bir bölümünü saygın ulusal ve uluslararası diş hekimliği fakültelerinde ve sağlık kuruluşlarında tamamlamış olan, bilimsel projeler yürüten, önemli ulusal ve uluslararası dernek ve diğer kuruluşlarda gerek yönetici, gerekse üye olarak görev alan yetkin ve deneyimli akademik kadromuz, bilgi ve tecrübelerini eğitim sürecinde öğrencilerimize aktarmaktadır.

## Sağlık Alanında 25 Yılı Aşkın Deneyim

“Liv Hospital”, “Medical Park” ve “VM Medical Park” olmak üzere üç ayrı hastane markasını tek çatı altında buluşturan ve sağlık sektöründe 25 yılı aşkın bilgi, birikim ve yatırımları olan MLP Care Grubu’nun bilgi ve deneyimleri doğrultusunda kurgulanan fakültemiz Ağız-Diş Sağlığı Uygulama ve Araştırma Kliniği ve Üniversite hastanelerinin modern ve teknolojik altyapısıyla, öğrencilerimizin eğitim ve klinik uygulamalarında büyük avantaj sağlamaktadır.

# DIŐ HEKİMLİĐİ FAKÜLTESİ LABORATUVARLARI

## Preklinik & Manipölasyon Laboratuvarı

El becerisi ve manipölasyon yeteneğinin geliştirilebilmesi amacıyla 3 boyutlu çene ve diş modelleri aracılığıyla diş anatomisi ve fizyolojisi ile çeşitli diş hekimliği branşlarında temel diş tedavileri hakkında eğitim verilen ve öğrencilerimize pratik uygulamalar yaptırılan laboratuvardır.

## Diş Hekimliği Simölasyon Laboratuvarı (FANTOM)

Diş hekimliği hasta koltuklarına benzer şekilde tasarlanmış ve üzerinde maket kafaların yer aldığı, hasta simölasyon modelleri aracılığıyla öğrencilere gerçek hastalar ile karşılaşmadan önce farklı diş hekimliği branşlarında tedavilerin simüle edilerek ve gerçekleştirilerek temel diş hekimliği becerilerinin kazandırıldığı, modern ağız ve diş protezlerinin üretiminde kullanılan güncel ve teknolojik cihaz ve aletlerle donatılmış, farklı protezlerin üretim süreçlerinin tüm aşamalarıyla deneyimlendiği laboratuvardır.





# DİŐ HEKİMLİĐİ FAKÜLTESİ TEMEL TIP BİLİMLERİ LABORATUVARLARI

## Anatomi Laboratuvarı

Kadavra ve modeller aracılıĐıyla anatomi eĐitimi verilen laboratuvardır.

## Dijital Laboratuvar (DIGILAB) ve Dijital Patoloji Uygulaması

Elektronik preparat arŐivi ve sanal mikroskop uygulamasına eriŐimlerin gerŐekleŐtiĐi ve Dijital Patoloji Platformu ile uzaktan eriŐimin mŐmkŐn olduĐu laboratuvardır.

## Multidisipliner Uygulama Laboratuvarı

Biyokimya, Mikrobiyoloji gibi derslerin uygulamalarının gerŐekleŐtirildiĐi her tŐrlŐ donanıma sahip uygulama laboratuvarıdır.



# Mezunların Nitelik ve Becerileri



Ulusal ve uluslararası düzeyde diş hekimliğindeki temellere, yeniliklere, güncel yaklaşımlara ve protokollere hâkim olmak.



Fonksiyonel, estetik ve hasta beklentilerine cevap veren tedaviler yapabilme becerisine sahip olmak.



Dijital diş hekimliği uygulamalarında klinik bilgi ve beceriye sahip olmak.



Kanıtla dayalı diş hekimliği anlayışına sahip olmak.



Modern tedavi yaklaşımlarının çok disiplinli ve çok aktörlü niteliğini kavramak ve ekip çalışmasına yatkın olmak.



Ulusal ve uluslararası platformlarda söz sahibi ve yetkin olabilmek.



Mezuniyet sonrası diş hekimliği eğitimleri ile ömür boyu öğrenme anlayışının bireysel mesleki gelişim için gerekli ve önemli olduğu bilincini taşımak.



Güncel implant diş hekimliği uygulamaları ile ilgili temel bilgi ve beceriye sahip olmak.



Diş hekimliği tedavilerinde başarıyı destekleyen gerekli temel ve klinik tıp bilimleri altyapısına sahip olmak.



Yüksek sayıda vaka görerek ve tedavi ederek elde edilen deneyim ile mezuniyet sonrası meslek hayatına hazırlıklı olmak.



Uzmanlık gerektiren diş hekimliği uygulamaları ile ilgili temel bilgi ve beceriye sahip olmak.



Problemlerin çözümünde yaratıcı ve eleştirel düşünmek.



Mesleki gelişmeleri izleyerek ve yenilikçi teknolojilerden faydalanarak hasta odaklı tedaviler gerçekleştirebilmek.



Yaşam kalitesinin yükseltilmesine yönelik çalışmalar ve uygulamalar gerçekleştirebilmek.



Topluma ve etik değerlere karşı sorumluluk bilinci taşımak.



Bütüncül ve multidisipliner yaklaşım prensipleri dahilinde teşhis, karar verme, planlama ve tedavi aşamalarında daha fazla sorumluluk alabilme.

# İSTİNYELİ OLMANIN AYRICALIKLARI



Güçlü  
Akademik  
Kadro

Teknoloji  
Destekli Eğitim

Etkin  
Uzaktan Eğitim  
Platformu

Etkinliklerle  
Zenginleştirilmiş  
Kampüs  
Hayatı

Zengin Kütüphane  
ve Online Erişim  
Olanakları

Verimli  
Yabancı Dil  
Eğitimi

Modern ve  
Donanımlı  
Laboratuvarlar ve  
Eğitim Alanları

Çift Anadal ve  
Yandal  
Yapabilme  
Kolaylığı

Uluslararası  
Eğitim  
İmkânları

Sektör  
Temsilcileri ile  
Tasarlanan  
Güncel  
Müfredatlar

CEA Sertifikasıyla  
Dünya Çapında  
Geçerli Dil  
Akreditasyonu

NONA  
İstinyelilik  
Diploması ile  
Kariyer Hayatına  
Önde Başlamak

Kesintisiz  
ve Yüksek  
Oranlı  
Burs  
İmkânları

Kişisel  
Gelişime ve  
Kariyere  
Yönelik Akademik  
Rehberlik

Geniş Staj  
Olanaklarıyla  
Deneyimleyerek  
Öğrenme

Girişimciliği  
Destekleyen  
Üniversite  
Kültürü



## ÖĞRENCİ SAYIMIZ 15.323

ÖN LİSANS : 3.402

LİSANS : 10.343

LİSANSÜSTÜ : 1.578



## MEZUN SAYIMIZ 9.885



## AKADEMİ

18 DOKTORA  
PROGRAMI

45 YÜKSEK LİSANS  
PROGRAMI

55 LİSANS PROGRAMI

32 ÖN LİSANS  
PROGRAMI

9 FAKÜLTE

2 MESLEK  
YÜKSEKOKULU

1 ENSTİTÜ

29 ARAŞTIRMA MERKEZİ



## AKADEMİK KADROMUZ

PROFESÖR : 145

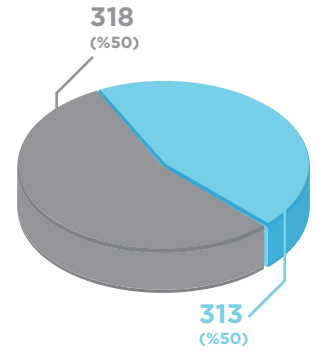
DOÇENT : 56

DOKTOR ÖĞRETİM  
ÜYESİ : 232

ÖĞRETİM  
GÖREVLİSİ : 102

ARAŞTIRMA  
GÖREVLİSİ : 96

● ERKEK ● KADIN



istinyeunivedu

0 850 283 60 00

<https://aday.istinye.edu.tr>