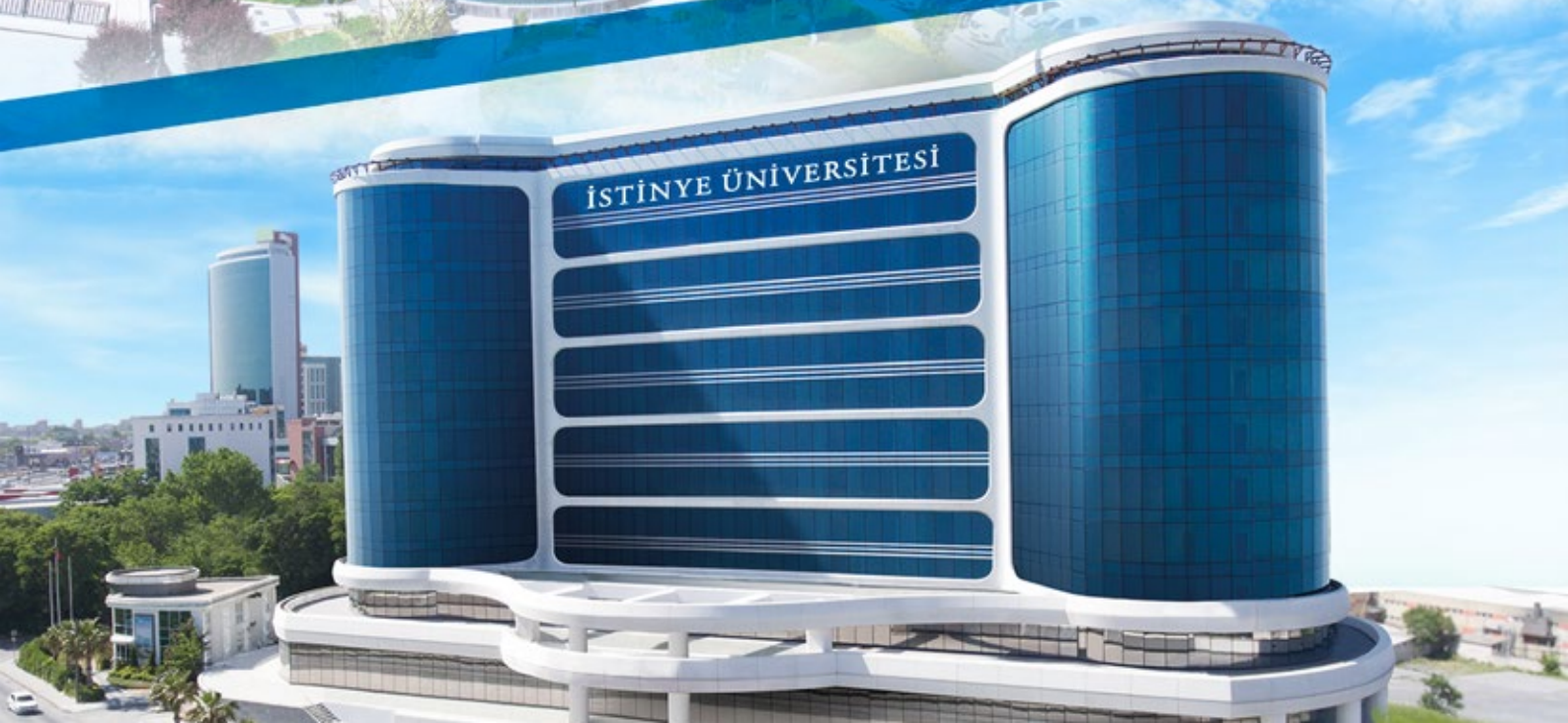




İSTİNYE ÜNİVERSİTESİ 2022



İSÜ | İSTİNYE
ÜNİVERSİTESİ
İSTANBUL



İstinye Üniversitesi

Liv Hospital ve **Medical Park** olmak üzere iki hastane markasını tek çatı altında buluşturan ve sağlık sektöründe çeyrek asrı aşan bilgi, birikim ve yatırımları olan MLP Care Grubu'nun desteğiyle 21. Yüzyıl Anadolu Vakfı tarafından 2015 yılında kuruldu. Odak noktasında her alanda gerçekleştirilen AR-GE çalışmaları ve dijitalleşmenin yer aldığı üniversite, güçlü akademik kadrosu ve araştırma performansı ile çağımızın bilgisinin üretilmesine katkıda bulunuyor. Bilimin gücüne güvenen, eleştirel düşünebilen, insani ve etik değerlere sahip bireyler yetiştiren İstinye Üniversitesi, sadece teorik bilgiyi odağına almıyor ve öğrencilerini bilgilerini pratikte de kullanabilecekleri uygulama alanlarına yönlendiriyor. Bünyesinde üç enstitü, dokuz fakülte ve iki meslek yüksekokulu bulunan üniversite; eğitim, araştırma, yenilik ve teknoloji geliştirmede mükemmeliyeti hedefleyerek dünyanın öncü üniversitelerinden biri olmayı amaçlıyor. İstinye Üniversite'nin ana hedeflerinden bir tanesi ise yerel ve evrensel sorunlara çözümler geliştirerek toplumun gelişimine katkıda bulunmaktır.



MEDICALPARK
Gaziosmanpaşa



liv HOSPITAL
BAHÇESEHİR

İSÜ | İSTİNYE
ÜNİVERSİTESİ
İ S T A N B U L





MÜTEVELLİ HEYET BAŞKANININ MESAJI

Ülkemizin ve dünyanın sayılı markalarından Liv Hospital ve Medical Park'ı bünyesinde bulunduran MLP Care Grubu'nun sağlık alanındaki başarısını eğitime taşımak amacıyla kurduğumuz İstinye Üniversitesi, birçok farklı disiplinde çağımızın bilgisini üretmeye devam ediyor. Hayal ettiğimiz; uygulama ve üretme süreçlerini içeren öğrenim iklimini, farklı kulvarlarda aynı hedef için çalışan İstinyelilerin gerçek kıldığı üniversitemizi, Vadi İstanbul Kampüsü ile büyütüyoruz.

Tüm kampüslerimizde bilimin ürüne dönüşümüne yakından şahit olan öğrencilerimiz; bilgiyi toplum yararına faydalı iş modellerinde kullanmanın geleceğe yön vereceği bilinciyle yetişiyor. Çağın üretim koşullarına ve ihtiyaçlarına hâkim olmanın yarattığı değer en somut örneği olan sağlık grubumuzdan aldığımız ilhamla, günümüzün taşıyıcı sektörlerine ve girişimcilik kültürüne hâkim bir üniversiteli kimliğinin hakkını vermeyi istiyoruz.

Günümüz dünyasında söz sahibi olmanın yolu bugünü anlayarak geleceğe yön verecek nesiller yetiştirmekten geçiyor. Çağımıza adını veren dijital dönüşümde aktif rol alacak bireyler küresel gelişimin öncüleri olacak. İstinye Üniversitesi olarak, insan kaynağına olan ihtiyacın değiştiği ve teknolojinin iş dünyasının tüm alanlarına nüfuz ettiği günümüzde, dijital devrimin lider kurumu olmaya ve öğrencilerimizi bu yönde desteklemeye kararlıyız.

Üniversiteleri büyük yapan zamanın ruhunu yakalayan ve fikirlerini hayata geçirme azmiyle çalışmaya devam eden insanlardır. Üretim ekosistemimizin desteğiyle bugünü geleceğe taşımaya hazırlanan öğrencilerimiz; hayatları boyunca yanlarında taşıyacakları İstinyelilik kültürünü; araştırma çalışmaları, proje üretme süreçleri, dünyaya açılma hevesleri, girişimcilik yetenekleri ve kendilerini geliştirme azimleriyle inşa etmeye devam ediyor.

Dr. Muharrem Usta
Mütevelli Heyet
Başkanı

REKTÖRÜN MESAJI

Bilimin sınırları çizilemeyen geniş dünyasına, küresel çapta katkı yapacak bir araştırma üssü olma amacıyla kurulan üniversitemiz; üretim odaklı öğrenme anlayışını sürekli kılma ve fark yaratacak ürünler ortaya çıkarma hedefiyle yoluna devam ediyor. Çağımızın tüm akademik ve mesleki yeterliliklerine sahip olacak profesyonellerin yetiştiği öğrenci odaklı eğitim müfredatımız ve fiziksel donanımımız; Vadi ve Topkapı Kampüsleriyle İstinyelileri bilimin kalbinden, iş dünyasının merkezine taşıyor.

Tüm disiplinler için ulusal ve uluslararası gelişimin ön şartı olarak gördüğümüz AR-GE merkezlerimiz ve üretim iklimini sürekli kılma misyonumuz doğrultusunda, bilgiyi ürüne dönüştürmeye ve bu vizyonda yetişmiş öğrenciler mezun etmeye devam ediyoruz. Bilimin sonsuz yolculuğunda rehberlik görevini üstlenen akademik kadromuz, akademik birikimlerini etkin şekilde pratiğe dökerek bireylerin yetişmesine öncülük ediyor; çağımızın dinamiklerine henüz üniversite eğitimleri devam ederken hâkim olan İstinyeliler, uluslararası nitelikte projelerde görev alıyor.

Günümüzün her geçen gün devir atlayan teknolojisini, tüm bölüm ve birimlerimizde aktif olarak kullandığımız üniversitemizde; alternatif bir yol olmaktan çıkan dijitalleşmeyi sürdürülebilir hedeflerimizin başına koyuyoruz. Tüm yatırımlarımızı, dünya çapında üretilen bilime ve teknolojiye en önden yetişme amacıyla gerçekleştirdiğimiz üniversitemizde; 21. yüzyılın mesleki ve akademik standartlarını belirleyen yapay zekâ ve veri bilimini, tüm bölümlerimizin eğitim içeriklerine ekleyerek rotamızı dijital dönüşüme çevirdik.

Kuruluşumuzdan bugüne kadar gelen süreçte asla ödün vermediğimiz ilkelerimiz ve değerlerimiz ışığında hazırlanan İstinyelilik Manifestomuz doğrultusunda; bilimsel etik değerlere uyan, fikirlerini özgürce ifade edebilen, üretimin değerini bilen, lider, bilimin gücüne güvenen, küresel gelişmeleri takip eden, eleştiren, toplumsal meselelere duyarlı, problem çözen ve ürettiği bilgiyi insanlık yararına kullanan nesiller yetiştirmeye devam ediyoruz.

Prof. Dr. Erkan İbiş
Rektör



İSTİNYELİ OLMAN



Güçlü Akademik Kadro

Her biri kendi alanında uzman isimlerden oluşan üniversitemizin akademik kadrosu; aktif üretim süreçlerinde aldıkları roller, sektör kariyerleri ve girişimcilik yönleriyle öne çıkıyor.



Etkin Uzaktan Eğitim

Tüm derslerin senkronize devam ettiği ve kaydedildiği İstinye Üniversitesi Uzaktan Eğitim Sistemi, öğrencilerine en etkin çevrim içi ders ortamını sağlıyor.



Çift Ana Dal ve Yan Dal Fırsatları

Gerekli şartları sağlayan İstinyeliler, üniversitemizin bir başka lisans ve ön lisans programında çift ana dal veya yan dal yapma imkânına sahip oluyor.

İSÜ

İSÜ'ye Geçiş

Devlet ve vakıf üniversitesinde eğitimlerine devam eden öğrenciler, yatay geçiş ile üniversitemizin lisans ve ön lisans bölümlerine geçiş yapabiliyorlar; ön lisans programlarından mezun olan öğrenciler, DGS'de gerekli şartları sağladıkları takdirde üniversitemizin lisans programlarına dikey geçiş yapabiliyor.



Uluslararası Eğitim İmkânları

85'in üzerinde farklı ülkeden yaklaşık 2000 uluslararası öğrencinin eğitimlerine devam ettiği kampüslerimizde; Erasmus Programları kapsamında yer alan öğrenci hareketliliklerine ek olarak, küresel standartlarda alanında önde gelen üniversiteler ile gerçekleştirilmiş iş birlikleri bulunuyor.



Yoğun İngilizce Eğitim

Üniversitemize özgü bütüncül dil eğitim konsepti uygulanan hazırlık sınıfımız ve lisans bölümlerindeki eğitim içeriklerimiz, İstinyelilere üniversite hayatlarında ve mesleklerinde ihtiyaç duyacakları dil yeterliliklerini kazandırıyor.

İN AYRICALIKLARI



Sektör Temsilcileri ile Hazırlanan Eğitim Müfredatları

Akademik başarılarının yanında sektör kariyerleri bulunan öğretim üyelerimiz ve iş hayatında söz sahibi olan uzmanların danışmanlıklarında hazırlanan eğitim müfredatları, İstinyelileri iş dünyasına hazırlıyor.



Kesintisiz ve Yüksek Burs İmkânları

Destekleyici burs imkânlarına sahip olan üniversitemiz, başarılı İstinyelileri kesintisiz burs imkânları ile motive ediyor.



Öğrenci Odaklı Kampüs

Çalışma salonları, kütüphaneler ve sosyal alanlarıyla kampüste geçirdikleri zamanı en iyi şekilde değerlendiren İstinyeliler; konferanslar, seminerler, etkinlikler ve aktif öğrenci kulüplerinin etkinlikleriyle kendilerini geliştiriyor.



Kütüphane ve Online Erişim

Üniversitemizin üreterek öğrenme sistemini destekleyen görsel ve işitsel materyallerden oluşan kütüphanelerimiz, İstinyelilerin doğru bilgiye fiziksel ve çevrim içi olarak en kısa sürede erişmesini sağlıyor.



NONA: İstinyelilik Diploması

İstinyelilik Manifestosu kapsamında yer alan değerler üzerine kurgulanmış Akademik Olmayan Diploma ile hayata hazırlanan İstinyeliler, çok yönlü gelişimlerini üniversite hayatları boyunca devam ettiriyor.



Staj İmkânları

Her biri alanında uzman akademik kadromuzdan aldıkları teorik eğitimi; MLP Care bünyesinde yer alan sağlık kurumlarında, üniversite hastanelerinde ve birçok farklı iş alanında yapacakları stajlarla destekleyen İstinyeliler, mesleki becerilerini pekiştiriyor.

Araştırma Odaklı Üniversite

Ekonomik ve sosyal anlamda gelişmiş ülkelerin tümü kalkınmışlık düzeylerine koşut olarak bilimsel vizyonlarını geliştirmiş ve üniversitelerin öncülüğünde AR-GE çalışmalarını etkin bir araç olarak kullanmışlardır. Bilgiyi kullanan ve üreten bir üniversite olmak üzere yola çıkan üniversitemiz; sağlık, sosyal ve fen bilimleri alanlarında faaliyet gösteren uygulama ve araştırma merkezleriyle bilgiyi üretmeye devam ediyor:

- 3B Tasarım ve Prototipleme Uygulama ve Araştırma Merkezi (İSÜ3D)
- Bilimsel ve Teknolojik Araştırmalar Uygulama ve Araştırma Merkezi (BİTAM)
- Dijital Oyun Geliştirme ve Animasyon Teknolojileri Araştırma Uygulama Merkezi (DOA)
- Ekonomi ve Politika Uygulama ve Araştırma Merkezi (EPAM)
- Fizyoterapi ve Rehabilitasyon Uygulama ve Araştırma Merkezi (İSÜFİZYOTEM)
- Güvenlik ve Savunma Stratejileri Uygulama ve Araştırma Merkezi (GÜVSAM)
- Kamu Diplomasisi Uygulama ve Araştırma Merkezi (KADAM)
- Kök Hücre ve Doku Mühendisliği Uygulama ve Araştırma Merkezi (İSÜKÖK)
- Kuşak ve Yol Çalışmaları Uygulama ve Araştırma Merkezi (KUYÇAM)
- Medya Çalışmaları Uygulama ve Araştırma Merkezi (İSÜMED)
- Moleküler Kanser Uygulama ve Araştırma Merkezi (İSÜMKAM)
- Nörolojik Bilimler Uygulama ve Araştırma Merkezi (ISUCAN)
- Sağlık Uygulama ve Araştırma Merkezi
- Sürekli Eğitim Uygulama ve Araştırma Merkezi (İSÜSEM)
- Tıpta Yapay Zekâ Uygulama ve Araştırma Merkezi (TYZAUM)
- Türkçe Eğitimi ve Öğretimi Uygulama ve Araştırma Merkezi (TURKMER)
- Uluslararası Sürdürülebilirlik Uygulama ve Araştırma Merkezi (IRCOS)
- Uzaktan Eğitim Uygulama ve Araştırma Merkezi (UZEM)
- Yaşlılık Çalışmaları Uygulama ve Araştırma Merkezi (İSÜ GEROMER)





Uygulamalı Eğitim Alanları

Teoride aldıkları yoğun eğitimi; ileri teknolojiyle kurgulanmış uygulamalı eğitim alanları, laboratuvarlar, atölyeler ve simülasyon merkezlerinde deneyimleme imkânına sahip olan İstinyeliler, üniversite hayatları boyunca devam eden bilimsel araştırma ve proje geliştirme kültürü içinde yetişiyor. Üniversite ve sektör iş birlikleri çerçevesinde iş dünyasının ihtiyaçları gözetilerek hazırlanan eğitim müfredatlarıyla çalışacakları mesleğin güncel yetilerini tanıyan öğrencilerimiz, staj ve yerinde eğitim programı ile profesyonel hayata hazırlanıyor.

Dijital Dönüşüm Merkezi

Günümüz dünyanın odak noktasında yer alan dijital dönüşümü; üniversitenin araştırma ve ürün geliştirme kültürünün merkezine yerleştiren üniversitemiz, inovatif öğrenme ortamını sürdürülebilir kılıyor. Yapay zekâ ve veri bilimi üzerine yaptıkları çalışmalarda; ülkemizde ve dünyada etki yaratacak ürünler ortaya çıkarmak için çalışan İstinyeliler, üniversitenin girişimcilik ve inovasyon kültüründen aldıkları destekle projelerini hayata geçiriyor. Sektörle iş birliği çerçevesinde gerçekleştirilen çalışmalara akademisyenlerimizle birlikte katılan öğrencilerimiz, dijital dönüşümün merkezinde yer alıyor.

İSÜ Yabancı Diller

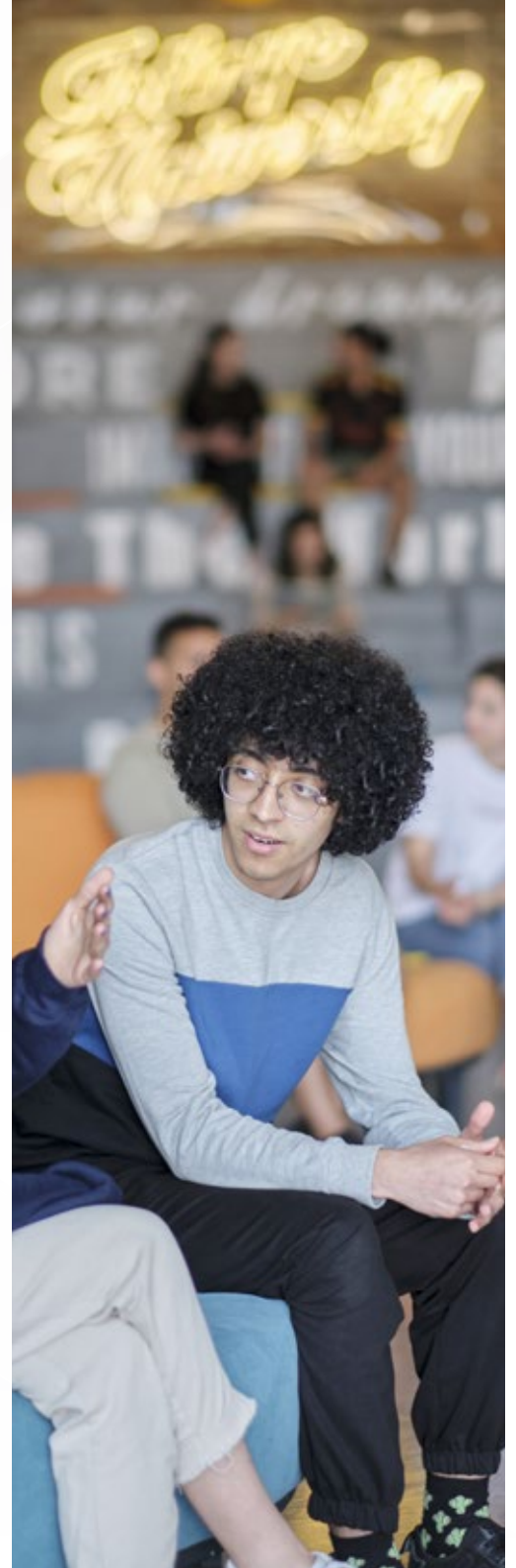
Dil eğitimi ile ilgili tüm küresel araştırmaları yakından takip ederek İstinye'ye bu alanda ihtiyaç duyacakları yeterlilikleri kazandıran İSÜ Yabancı Diller Bölümü, bünyesinde yer alan İngilizce Hazırlık Birimi ile eğitim dili İngilizce olan bölümlerdeki öğrencilerimizin dil kullanma becerilerini hem mesleki hem de akademik açıdan geliştirmeyi hedefliyor.

Dili kapsayıcı bir etkileşim aracı olarak ele alan Yabancı Diller Bölümü; Lisans ve Ön Lisans İngilizcesi Birimi ile sadece öğrenim dili İngilizce olan bölümlerle sınırlı kalmayarak, tüm eğitim programlarına uygun dil öğrenimi çözümleri üretiliyor ve meslek yüksekokullarında öğrenimine devam eden öğrencilerimizi iş hayatlarında ihtiyaç duyacakları İngilizce seviyesine taşıyacak ders imkânları sağlıyor.

Fakülte ve bölümlerin mesleki ve akademik eğitim programına hâkim olan Materyal Geliştirme ve Yayın Birimimiz tarafından; başlangıç düzeyi dahil her seviyeye hitap edecek şekilde hazırlanan alana özgü eğitim yayınlarımız, tasarım ekibimiz tarafından dizayn ediliyor ve basıma hazır hale getiriliyor. Sınavların yanı sıra sınıf içi performans ölçümü konusuna hassasiyet gösteren Yabancı Diller Bölümü, Sınav Geliştirme ve Ölçme Değerlendirme Birimi ile öğrencilerin dil gelişim süreçlerini yakından takip ediyor.

Dil öğrenimini sadece sınıf ortamı ile sınırlı kalan bir süreç olmaktan çıkaran ISULingua Birimi'nin çalışmalarıyla öğrencilerimize İngilizce'yi kullanabilecekleri pek çok etkinlik organize eden İSÜ Yabancı Diller Bölümü, "Benim yabancı dile yeteneğim yok." diye ifade edilen öğrenilmiş çaresizliği yok ediyor.

Tüm öğrenme süreçlerinde bireysel danışmanlık ve dil koçluğu rolünü üstlenen eğitim kadromuzun oluşturduğu Modern Diller Birimimiz, kariyerlerinde bir adım daha öne çıkmak isteyen öğrencilerimize İngilizce'nin yanı sıra ikinci ve üçüncü yabancı dili, hedef dili ana dil olarak konuşan öğretmenlerden öğrenme imkânı sağlıyor.





Öğrenci Değişim Programları

Dünya çapında alanında önde gelen üniversiteler ile 27 farklı ülkeden toplam 63 uluslararası iş birliği anlaşması olan üniversitemizin, 20 farklı Avrupa ülkesinden 250'nin üzerinde ikili Erasmus anlaşması bulunuyor.

Avrupa'da yer alan ülkeler arasında ortak bir yükseköğretim alanı oluşturarak üniversiteler arası öğrenci ve öğretim elemanı değişimi, öğretim müfredatlarının geliştirilmesi ve standardize edilmesi, derecelerin tanınması gibi bir dizi sistemi içeren Bologna sürecine dahil olan üniversitemizde; derslerin yapılandırılmasında Avrupa Kredi Transfer Sistemi (AKTS) kullanılıyor.

Erasmus Programı kapsamında; öğrenim ve staj hareketlilikleri ile İstinyelilere Avrupa'nın çeşitli ülkelerinde eğitim alma imkânı sağlayan üniversitemiz, konsorsiyum projeleri ile yılda 30'un üzerinde öğrencimizin dünyanın önde gelen kurum ve kuruluşlarında iş deneyimi kazanmalarına destek veriyor.

Erasmus Programı kapsamındaki öğrenci ve personel hareketliliklerini destekleyen üniversitemiz; tıp, sosyal bilimler ve mühendislik alanlarında oluşturulmuş, Türkiye Ulusal Ajansı tarafından en fazla hibelandirilen projelerin önemli ortaklarından biri olarak öne çıkıyor.

İSTİNYE ÜNİVERSİTESİ

Seni Neler

Topkapı Kampüsü

Sosyal alanları, AR-GE merkezleri ve uygulama laboratuvarlarıyla öne çıkan Topkapı Kampüsümüz; İstinyelilere şehrin ortasında canlı bir kampüs hayatı sunuyor.

Vadi Kampüsü

İş dünyasının kalbindeki konumuyla üniversite algısına yeni bir soluk getiren Vadi Kampüsümüz; sosyal bilimler ve idari disiplinler bölümlerindeki İstinyelileri çalışacakları sektörlere yaklaştırıyor.

Kütüphane

Basılı ve elektronik kitaplardan, süreli yayınlardan, görsel ve işitsel materyallerden oluşan zengin koleksiyonlara sahip olan kütüphanelerimiz, İstinyelilerin eğitim sürecini destekliyor.

Kapalı ve Açık Spor Alanları

Spor kültürünü yaygınlaştırmayı hedefleyen kampüslerimizin; kapalı ve açık spor alanlarından yararlanan İstinyeliler, derslerinden artakalan zamanlarını etkin şekilde değerlendiriyor.

Psikolojik Danışmanlık ve Rehberlik

İstinyelilerin karşılaştıkları sorunlarda destek alacakları Psikolojik Danışmanlık Birimi; ücretsiz atölye ve eğitim programları düzenliyor.

ÜNİVERSİTESİ'NDE Bekliyor?

Kulüp Faaliyetleri

70'in üzerinde öğrenci kulübünün gerçekleştirdiği etkinliklere katılan İstinyeliler, aktif bir üniversite hayatının içinde yer alıyor.

Kariyer Merkezi

İstinyelilerin 21. yüzyıl yetkinliklerinin bilincinde olarak mezun olmalarını hedefleyen Kariyer Ofisi; iş arama, iş görüşmesi, mülakat teknikleri, CV yazma konularında danışmanlık veriyor.

Kongre Merkezi

Şehrin yeni kültür ve sanat merkezi olarak öne çıkan İstinye Üniversitesi Kongre Merkezi, ulusal ve uluslararası etkinliklere ev sahipliği yaparak İstinyelilere benzersiz bir sosyalleşme alanı sunuyor.

Öğrenci Odaklı Çalışma Alanları

Çalışma alanlarıyla öğrenci odaklı kurgulanan üniversitemizin; Topkapı Kampüsü'nde yer alan modern Öğrenci Merkezi binası İstinyelilere derslerine hazırlanacakları üniversite ortamını sağlıyor.

Engelsiz Öğrenci Birimi

Dezavantajlı gruptaki İstinyelilerin üniversite yaşamını kolaylaştıran Engelsiz Öğrenci Birimi; tüm eğitim-öğretim süreçlerinde engelsiz yaşamı destekliyor.

Ağız ve Diş Sağlığı Kulübü
Atatürkçü Düşünce Kulübü
Bilim Kurgu ve Fantastik Kültür Kulübü
Bioinformatics and Genetics
Cinevision Club
Dans Kulübü
Dijital Video ve Sinema Kulübü
Dil ve Konuşma Terapisi Kulübü
Doğa ve Kampçılık Kulübü
E-Spor Kulübü
Ebelik Kulübü
Edebiyat ve Münazara Kulübü
EMSA İstinye

Erasmus Kulübü
Evrensel Tasarım Kulübü
Felsefe Kulübü
Fizyoterapi ve Rehabilitasyon Kulübü
Fotoğrafçılık Kulübü
Genç Yeşilay
Girişimci Mühendisler Kulübü
Gökkuşluğu Çocuk Gelişimi Kulübü
Havacılık ve Uzay Kulübü
Hayvanseverler Kulübü
Hemşirelik Kulübü
Hip Hop Kulübü
IEEE Kulübü

İletişim Kulübü
İletişim Tasarım Kulübü
Industrial Engineering Society
İnsan ve Toplum Çalışmaları Kulübü
International Students Community
İşletme ve Ekonomi Kulübü
İstinye 1907 ÜNİFEB Kulübü
İstinye Oyun Geliştiricileri Kulübü
İstinye Quantum Dynamics Kulübü
İstinye Tıp Öğrencileri Birliği (TurkMSIC)
İstinye TOG Kulübü
İstinye Üniversitesi Su Altı Sporları Kulübü



*Yeni dönem başlıyor,
kulübünü seç!*

İSÜ Gastronomi Kulübü
İSÜ Genç Yeryüzü Doktorları
İSUPA (İstinye University Pharmaceutical Association)
Kadın Hakları Kulübü
Kamu Denetçiliği (Ombudsmanlık) Kulübü
Kızılay Kulübü
Language, Culture and Translation
Mimarlık Kulübü
Model United Nations
Moleküler Biyoloji ve Genetik

Müzik Kulübü
Nadir Hastalıklar Araştırma Kulübü
Proje Geliştirme ve Biyoteknoloji Kulübü
Psikoloji Kulübü
Racing Team
Resim Kulübü
Sağlık Okuryazarlığı
Sağlık Yönetimi Kulübü
Sağlıklı Adımlar Kulübü
Satranç Kulübü
Seekers of Knowledge Club
Siber Güvenlik Kulübü

Siyasi Araştırmalar Kulübü
Smart Cities Student Club
Sosyal Çalışma Kulübü
Sosyal Sorumluluk Kulübü
Spor Kulübü
Tiyatro Kulübü
Toplumsal Farkındalık Kulübü
Toplumsal Fayda İçin Yapay Zekâ Kulübü
ultrAslan UNI İstinye Kulübü
Uni BJK İstinye



Tıp Fakültesi

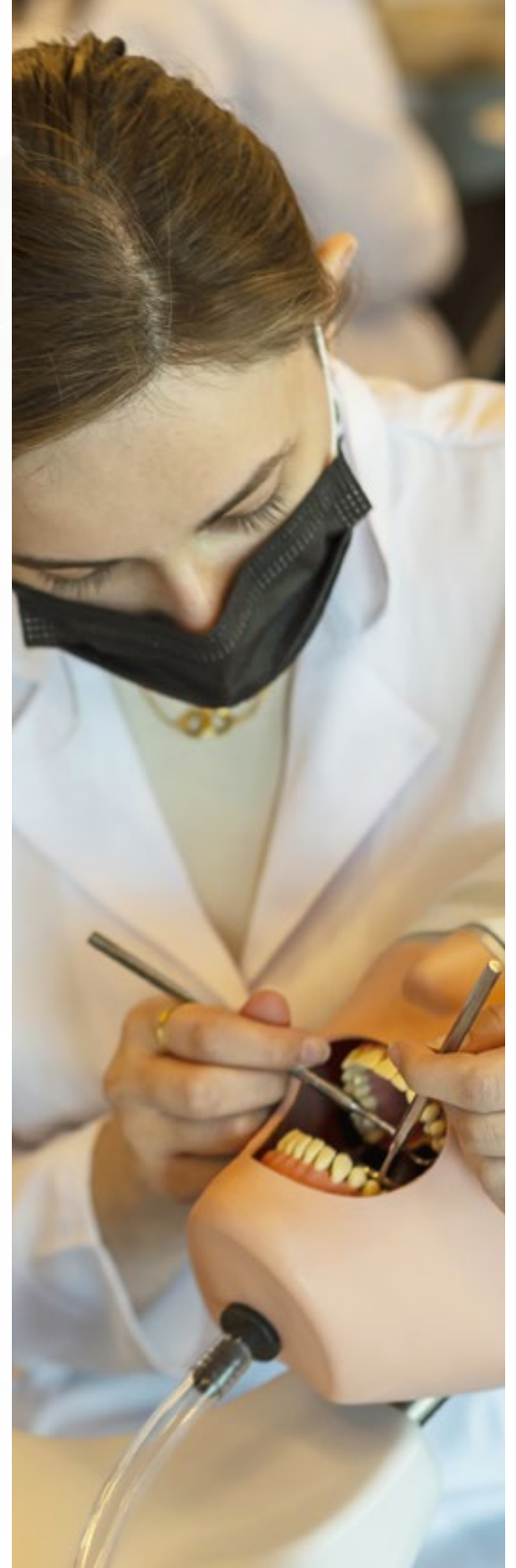
Bilimsel akla ve kanıta dayalı tıp anlayışını özümsemiş, teknoloji ve tıp ilişkisinin önemini kavramış, yeni uygulamalar ile bilimsel gelişmelere katkıda bulunabilen, evrensel doğruları savunan, etik ve insani değerlerden asla vazgeçmeyen, takım çalışması yapabilen ve etkin iletişim becerileriyle geleceğin tıp dünyasına hazır hekimler yetiştirmeyi amaçlayan fakültemiz, Türkçe ve İngilizce dil programları ile eğitimini sürdürüyor.

Temel tıp eğitimini; güncel teknoloji ile donatılmış eğitim alanları ve AR-GE merkezlerinin bulunduğu İstinye Üniversitesi'nin modern binasında gerçekleştiren fakültemiz, dahili ve cerrahi branşlardaki klinik eğitimlerini ise İstinye Üniversitesi Sağlık Uygulama ve Araştırma Hastanelerimiz olan Bahçeşehir Liv Hospital ve Gaziosmanpaşa Medical Park Hastanesi'nde gerçekleştiriyor.

Dış Hekimliği Fakültesi

Bilimsel temeller ışığında çağdaş teknolojilerin getirdiği yenilikleri benimseyerek bilime katkıda bulunma vizyonuyla kurgulanan fakültemiz; kanıta dayalı diş hekimliği anlayışını özümsemiş, teknolojinin diş hekimliğindeki yerini ve katkısını kavramış, inovatif bakış açısı ile bilime ve mesleğin icrasına katkıda bulunabilen, evrensel doğruları savunan, etik değerleri benimsemiş diş hekimleri yetiştirmeyi amaçlıyor. Fakültemiz, Türkçe ve İngilizce dil programları ile eğitimini sürdürüyor.

Temel diş hekimliği ve tıp eğitimlerini; güncel teknoloji ile donatılmış eğitim laboratuvarlarında, üniversitemizin AR-GE merkezlerinin de içinde bulunduğu İstinye Üniversitesi'nin modern binasında alacak olan öğrencilerimiz, diş hekimliği klinik eğitimlerini ise İstinye Üniversitesi Sağlık Uygulama ve Araştırma Hastanemiz olan Gaziosmanpaşa Medical Park Hastanesi Diş Hekimliği Fakültesi Klinikleri'nde gerçekleştireceklerdir.





Eczacılık Fakültesi

Dünya Sağlık Örgütü (WHO) ve Uluslararası Eczacılık Federasyonu (FIP) tarafından bir eczacının sahip olması gereken yetkinlik ve yeterlilikler 8 yıldızla sembolize ediliyor. Belirlenen özellikler olan; "Bakım Veren, Karar Verici, İletişimci, Yönetici, Yaşam Boyu Öğrenen, Öğretici, Lider ve Araştırmacı" konularında çağımıza yön veren mezunlar yetiştirmeyi amaçlayan fakültemiz, Türkçe ve İngilizce dil programları ile eğitimini sürdürüyor.

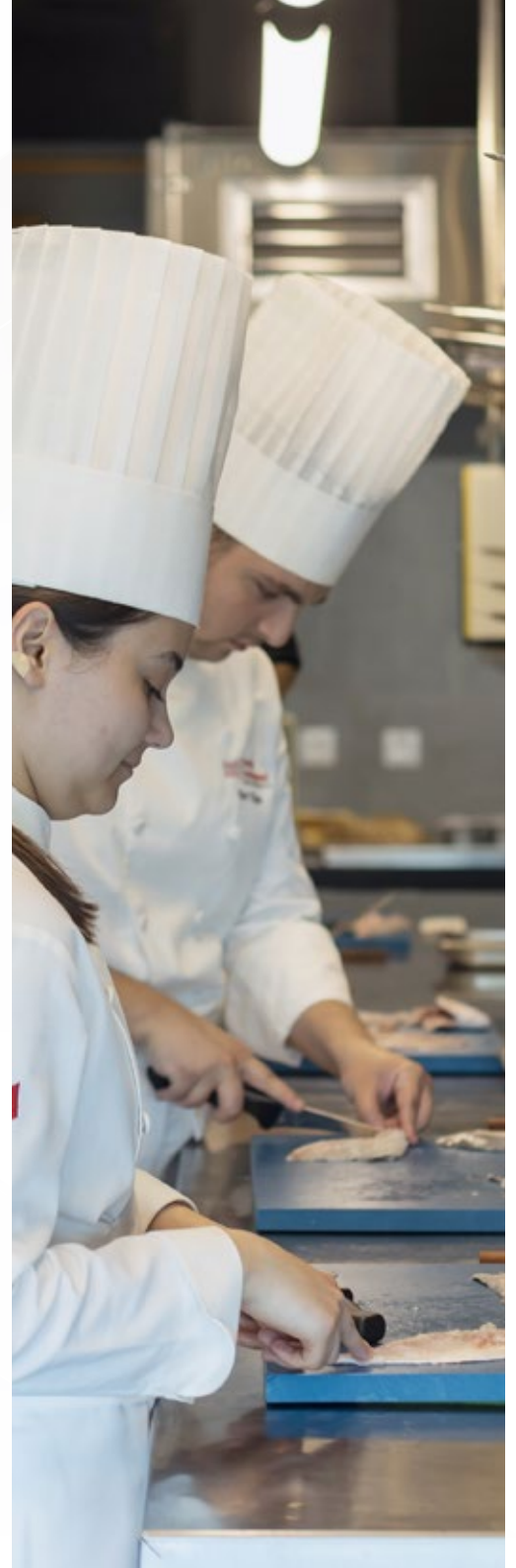
Laboratuvar ölçekli üretimi kampüste, endüstriyel üretimi ise fabrikada deneyimleme şansına sahip olan İstinyeliler; mesleğin dönüşüm sürecinde alacakları öncü rollerinin bilincinde yetişiyor. Üst seviyede teorik ve pratik eğitim, araştırma altyapısı, ülke geneline yayılmış şekilde staj imkânı sağlayan hastane zincirlerinin avantajlarını kullanan fakültemizde; her öğrencinin en az bir akademik yayın ve bir ürün ile mezun olması hedefleniyor.

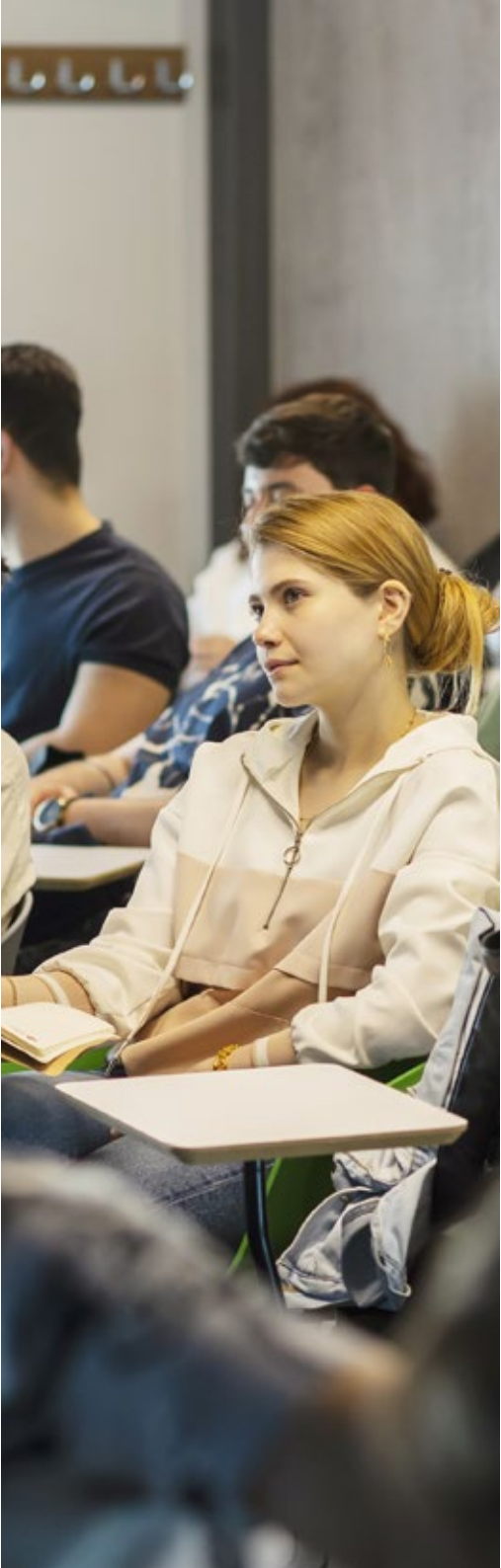
Güzel Sanatlar, Tasarım ve Mimarlık Fakültesi

Odak noktasına tasarımı alan fakültemiz; araştıran, eleştirel düşünen, yaratıcı çözümler üreten, tasarım ve uygulama süreçlerinin sanatsal ve teknik boyutlarını birleştirmenin yanında, tasarımın ekonomik, çevresel ve sosyal boyutunu da özümsemiş, çok yönlü profesyoneller yetiştirmeyi amaçlıyor.

Tüm bölümlerdeki öğretim yaklaşımını, her biri kendi alanında uzman profesyonellerin görüşleri ve güncel meslek yetkinlikleri doğrultusunda kurgulayan fakültemiz; deneyimli, dinamik, yeni fikirlere açık, araştırma ve uygulamayı birlikte yürüten akademik kadrosuyla eğitim kalitesini güvence altına alıyor.

- Dijital Oyun Tasarımı (İngilizce)
- Gastronomi ve Mutfak Sanatları (Türkçe / İngilizce)
- İç Mimarlık ve Çevre Tasarımı (Türkçe)
- Mimarlık (Türkçe / İngilizce)





İktisadi, İdari ve Sosyal Bilimler Fakültesi

Dijital dönüşümü ve veri bilimini odak noktasına alan fakültemiz; küresel değişimi iyi okuyan, veriyi analiz edebilen, eleştirel bakış açısıyla bilgi üreten ve yenilikçi yaklaşımlarla fark yaratacak yöneticiler yetiştirmeyi amaçlıyor.

Güçlü akademik kadrosuyla hem akademik hem de bilimsel alanda sadece ulusal değil, uluslararası boyutta başarı hedefleyen bir anlayışı benimseyen fakültemiz; üniversitemizin Teknoloji Transfer Ofisi'nin ve Kuluçka Merkezi'nin girişimcilik kültürüyle beslenen bir eğitim içeriğine sahiptir.

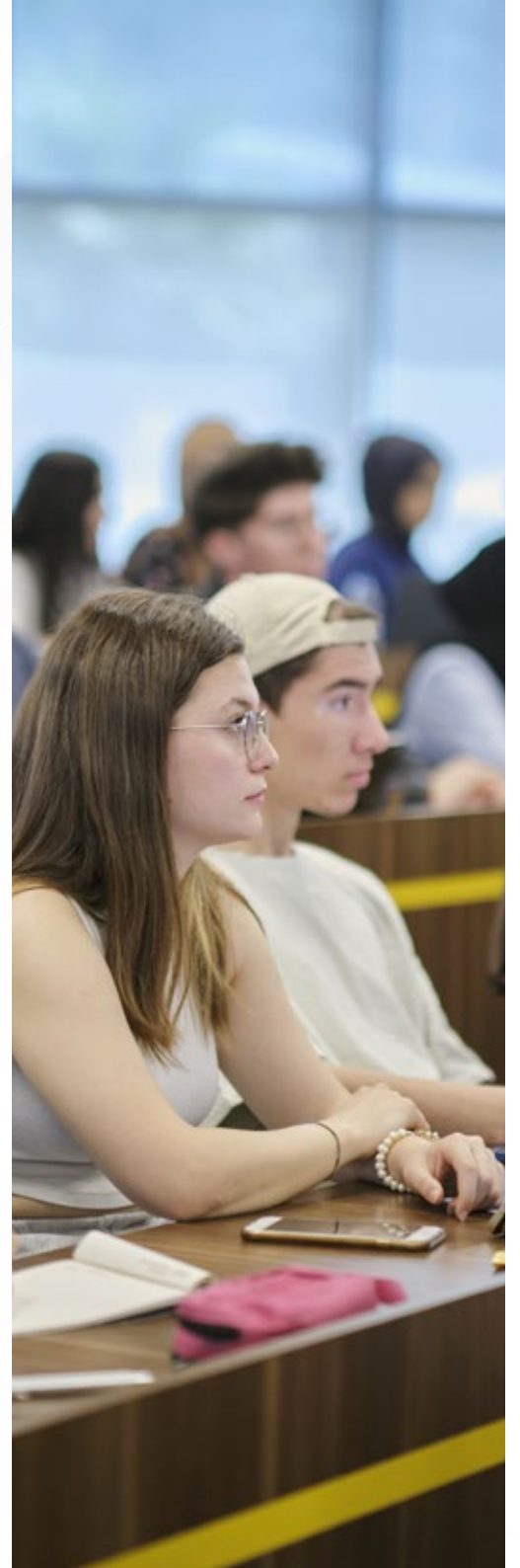
- Ekonomi (İngilizce)
- İşletme (İngilizce)
- Sağlık Yönetimi (Türkçe)
- Siyaset Bilimi ve Kamu Yönetimi (Türkçe)
- Uluslararası İlişkiler (İngilizce)
- Uluslararası Ticaret ve İşletmecilik (İngilizce)
- Yönetim Bilişim Sistemleri (Türkçe / İngilizce)

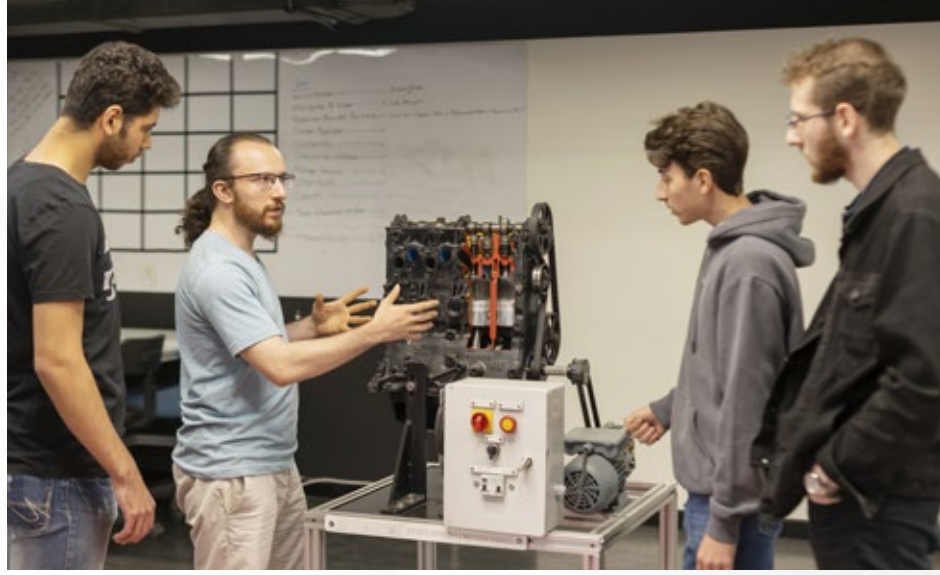
İnsan ve Toplum Bilimleri Fakültesi

Dünyamızın daha önce hiçbir dönemde olmadığı kadar büyük bir hızla değiştiğini ve dönüştüğünü kavrayan fakültemiz; değişimi iyi kavrayan, bilgi ve becerilerini topluma, endüstriye ve evrensel bilime katkı sağlayacak şekilde kullanabilen, böylece topluma öncülük edebilecek bireyler yetiştirmeyi amaçlıyor.

Alanında yetkin insan gücü yetiştirmeyi hedefleyen fakültemizin eğitim müfredatı; öğrencilerimizin profesyonel ve akademik alanda ihtiyaç duyacakları nitelikler çerçevesinde şekillendiriliyor.

- Felsefe (Türkçe)
- İngiliz Dili ve Edebiyatı (İngilizce)
- İngilizce Mütercim ve Tercümanlık (İngilizce)
- Psikoloji (Türkçe / İngilizce)
- Türk Dili ve Edebiyatı (Türkçe)





Mühendislik ve Doğa Bilimleri Fakültesi

Teknoloji dünyasındaki değişimlere ivme kazandıran, bu alanda geliştirilecek yeni yöntem ve metotların, üretilecek fikirlerin öncüsü olan bir araştırma ve eğitim merkezi olma amacıyla kurulan fakültemiz, “yaratıcı ve üretken” mühendisler yetiştirmeyi amaçlıyor.

Teorik ve güncel uygulamaları içeren ders müfredatıyla mesleki temel ve geniş mühendislik bilgisi edinen İstinyeliler, yoğun laboratuvar alıştırmalarıyla uzmanlık kazanıyor ve proje programlarımızla birlikte mühendisliğin uygulama ve işletme yönleri konusunda da kapsamlı bir anlayış ediniyor.

- Bilgisayar Mühendisliği (Türkçe / İngilizce)
- Biyomedikal Mühendisliği (İngilizce)
- Elektrik - Elektronik Mühendisliği (İngilizce)
- Endüstri Mühendisliği (İngilizce)
- Kimya (İngilizce)
- Makine Mühendisliği (İngilizce)
- Matematik (İngilizce)
- Moleküler Biyoloji ve Genetik (İngilizce)
- Yazılım Mühendisliği (Türkçe / İngilizce)

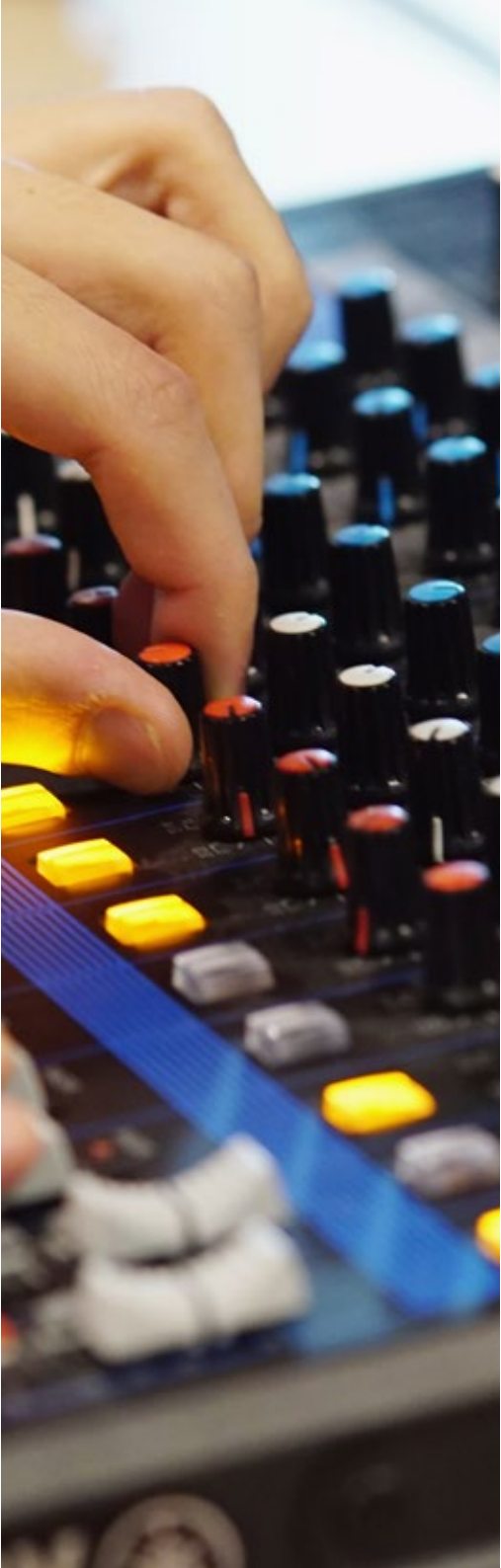
Sağlık Bilimleri Fakültesi

Türkiye'nin ve dünyanın önde gelen sayılı hastanelerini bünyesinde bulunduran MLP Care Grubu'nun yıllara dayanan bilgi, birikim ve deneyiminin desteğiyle kurgulanan fakültemiz; mesleki donanımı ve becerisiyle fark yaratan sağlık profesyonelleri yetiştirmeyi amaçlıyor.

Her biri alanında uzman öğretim kadrosu tarafından hazırlanan eğitim içerikleri ve uygulamalı derslerle mesleklerine hazırlanan öğrenciler; yaşam boyu öğrenme felsefesini benimsiyor ve eylemlerini kanıtla dayalı uygulamalar üzerine temellendiriyor.

- Beslenme ve Diyetetik (Türkçe)
- Çocuk Gelişimi (Türkçe)
- Dil ve Konuşma Terapisi (Türkçe)
- Ebelik (Türkçe)
- Fizyoterapi ve Rehabilitasyon (Türkçe / İngilizce)
- Hemşirelik (Türkçe / İngilizce)





İletişim Fakültesi

İletişim biliminin, tüm yöntemleri ve araçlarıyla etkin şekilde kullanılmasını benimseyen bir anlayışla kurgulanan fakültemiz; küresel değişimi iyi okuyan, veriyi analiz edebilen, eleştirel bakış açısıyla projeler üretmek fark yaratacak medya yöneticileri, çalışanları ve iletişim uzmanları yetiştirmeyi amaçlıyor.

Geleneksel ve yeni iletişim metotlarının tümünü uzman akademik kadromuzun desteğiyle öğrenecek olan İstinyelilerin; iletişim yöntem ve araçlarını hem teknik hem teorik olarak etkin kullanabilecek yetilere sahip olarak yetişmesi hedefleniyor.

- Görsel İletişim Tasarımı (Türkçe)
- Halkla İlişkiler ve Reklamcılık (Türkçe)
- Radyo, Televizyon ve Sinema (İngilizce)
- Yeni Medya ve İletişim (İngilizce)

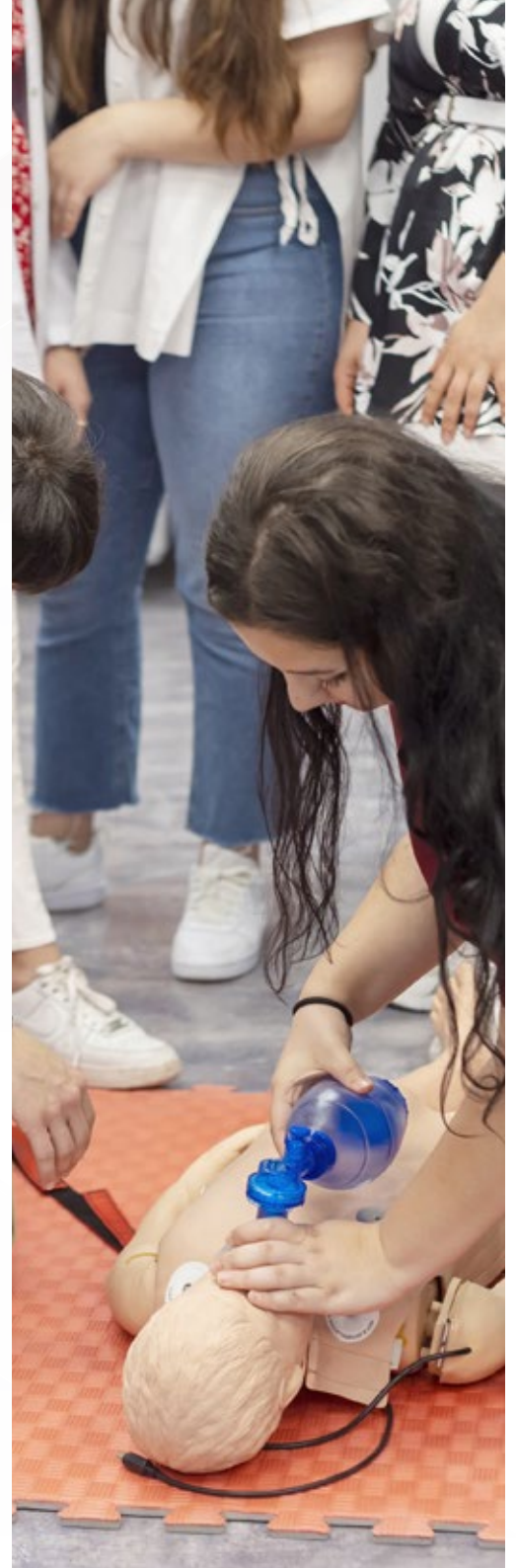
Sağlık Hizmetleri Meslek Yüksekokulu

Sağlığın her alanında bilgi üreten üniversite ortamının sürekli kılındığı Sağlık Hizmetleri Meslek Yüksekokulu, kültürel ve sosyal açıdan donanımlı, toplumsal sorumluluk ve ahlaki değer taşıyan, çağdaş, yenilikçi profesyoneller yetiştirmeyi amaçlıyor.

Uygulama laboratuvarlarında temel mesleki becerilerini geliştiren istinyeliler, üniversitemize özgü olan “Sahada Öğreniyorum” eğitimleri kapsamında MLP Care Hastaneler Grubu’nda öğrendiği derslerin uygulamasını klinik ortamda yapabilme imkânına sahip oluyor. Eğitim dili Türkçe olan programlarımız, mesleki İngilizce dersleriyle destekleniyor.

- Ağız ve Diş Sağlığı*
- Ameliyathane Hizmetleri*
- Anestezi*
- Çocuk Gelişimi
- Diyaliz
- Eczane Hizmetleri
- Fizyoterapi*
- İlk ve Acil Yardım*
- Optisyenlik
- Radyoterapi
- Tıbbi Görüntüleme Teknikleri*
- Tıbbi Laboratuvar Teknikleri

***İkinci öğretim programı mevcuttur.**





Meslek Yüksekokulu

Toplumsal fayda düşünülerek hazırlanan eğitim içeriklerine sahip olan Meslek Yüksekokulumuz; günümüzde ve gelecekte en çok ihtiyaç duyulan alanlarda, iş dünyasına nitelikli profesyoneller yetiştirmeyi amaçlıyor.

Çağımızda daha önemli hale gelen nitelikli insan kaynağının en verimli şekilde değerlendirilmesine katkıda bulunmayı hedefleyen Meslek Yüksekokulumuz, etkin eğitim programları ile ülkemizin genç insan kaynağını geleceğe hazırlıyor. Eğitim dili Türkçe olan programlarımız, mesleki İngilizce dersleriyle destekleniyor.

- Adalet
- Aşçılık
- Bilgisayar Destekli Tasarım ve Animasyon
- Bilgisayar Programcılığı*
- Bilgisayar Teknolojisi
- Bilişim Güvenliği ve Teknolojisi
- E-Ticaret ve Pazarlama
- Gıda Teknolojisi
- Otomotiv Teknolojisi
- Sivil Havacılık Kabin Hizmetleri*
- Uçak Teknolojisi

***ikinci öğretim programı mevcuttur.**

Enstitülerimiz

Sağlık Bilimleri, Sosyal Bilimler ve Fen Bilimleri Enstitülerimiz bünyesinde yer alan yüksek lisans ve doktora programlarımız, sektörün içinden gelen akademik kadrosuyla hem akademik dünyanın hem de iş dünyasının ihtiyaç duyduğu alanlardaki yetkinlikleri karşılayacak disiplinlerarası eğitim ortamını sürekli kılıyor.

SAĞLIK BİLİMLERİ ENSTİTÜSÜ

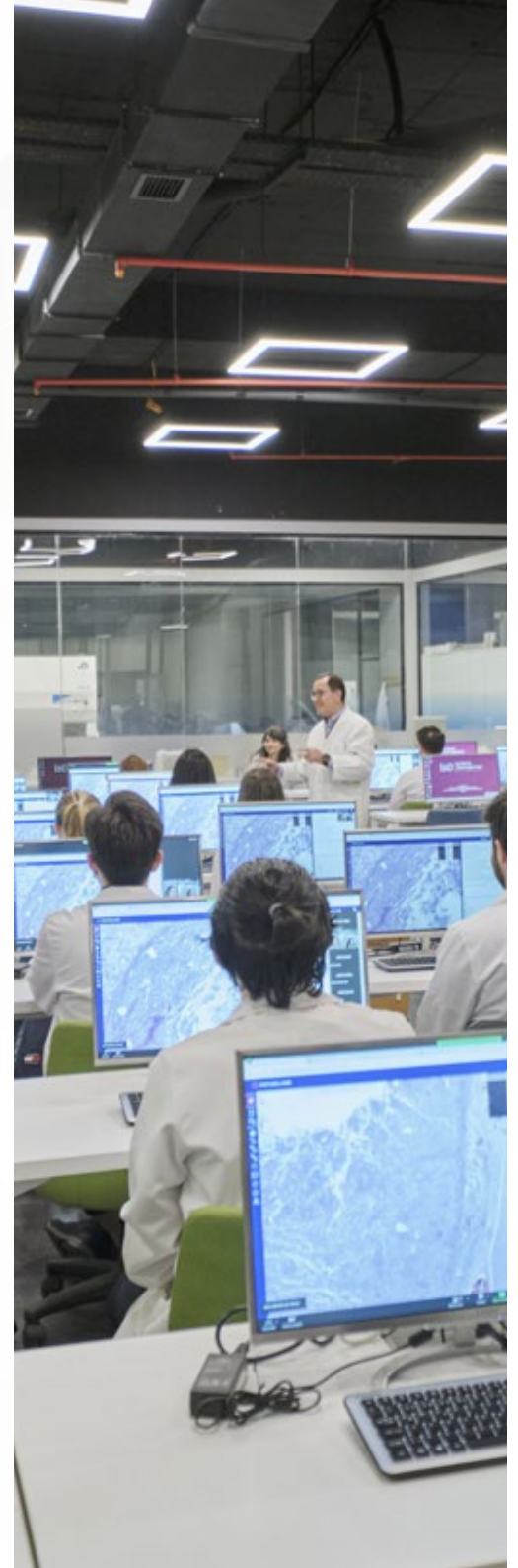
- Anatomi (Yüksek Lisans) (Tezli)
- Beslenme ve Diyetetik (Yüksek Lisans) (Tezli - Tezsiz)
- Beslenme ve Diyetetik (Doktora)
- Cerrahi Hastalıkları Hemşireliği (Yüksek Lisans) (Tezli - Tezsiz)
- Dil ve Konuşma Terapisi (Yüksek Lisans) (Tezli)
- Dil ve Konuşma Terapisi (Doktora)
- Doğum ve Kadın Hastalıkları Hemşireliği (Yüksek Lisans) (Tezli - Tezsiz)
- Doğum ve Kadın Hastalıkları Hemşireliği (Doktora)
- Ebelik (Yüksek Lisans) (Tezli)
- Farmasötik Kimya (Doktora)
- Fizyoterapi ve Rehabilitasyon (Yüksek Lisans) (Tezli)
- Fizyoterapi ve Rehabilitasyon (Yüksek Lisans) (Tezli / İngilizce)
- Fizyoterapi ve Rehabilitasyon (Doktora)
- Histoloji ve Embriyoloji (Doktora)
- Kanser Biyolojisi ve Farmakolojisi (Yüksek Lisans) (Tezli)
- Kök Hücre ve Doku Mühendisliği (Yüksek Lisans) (Tezli)
- Kök Hücre ve Doku Mühendisliği (Doktora)
- Moleküler Onkoloji (Doktora)
- Sinirbilim (Yüksek Lisans) (Tezli)
- Spor Fizyoterapisi (Yüksek Lisans) (Tezli)
- Tıbbi Biyoloji ve Genetik (Yüksek Lisans) (Tezli)
- Tıbbi Biyoloji ve Genetik (Doktora)

SOSYAL BİLİMLER ENSTİTÜSÜ

- İletişim Bilimleri (Doktora)
- İş Sağlığı ve Güvenliği (Yüksek Lisans) (Tezsiz)
- İşletme (Yüksek Lisans) (Tezli - Tezsiz)
- İşletme (Yüksek Lisans) (Tezli - Tezsiz / İngilizce)
- İşletme (Doktora)
- Psikoloji (Yüksek Lisans) (Tezli - Tezsiz)
- Klinik Psikoloji (Yüksek Lisans) (Tezsiz)
- Sağlık Yönetimi (Yüksek Lisans) (Tezli - Tezsiz)
- Sağlık Yönetimi (Doktora)
- Siyaset Bilimi ve Uluslararası İlişkiler (Yüksek Lisans) (Tezli)
- Siyaset Bilimi ve Uluslararası İlişkiler (Yüksek Lisans) (Tezli / İngilizce)
- Türk Dili ve Edebiyatı (Yüksek Lisans) (Tezli)

FEN BİLİMLERİ ENSTİTÜSÜ

- Bilgisayar Mühendisliği (Yüksek Lisans) (Tezli - Tezsiz)
- Mimari Tasarım (Yüksek Lisans) (Tezli)
- Yapay Zeka Mühendisliği (Yüksek Lisans) (Tezli / İngilizce)



10.130
ÖĞRENCİ



3
ENSTİTÜ



20
AR-GE MERKEZİ



2.238
ÖN LİSANS
ÖĞRENCİSİ



2
MYO



158
PROFESÖR



7.459
LİSANS
ÖĞRENCİSİ



63
LİSANS
PROGRAMI



86
DOÇENT



433
LİSANSÜSTÜ
ÖĞRENCİSİ



12
DOKTORA
PROGRAMI



268
DOKTOR ÖĞRETİM
ÜYESİ



4.712
MEZUN



24
YÜKSEK LİSANS
PROGRAMI



181
ÖĞRETİM
GÖREVLİSİ



9
FAKÜLTE



33
ÖN LİSANS
PROGRAMI



82
ARAŞTIRMA
GÖREVLİSİ



www.istinye.edu.tr

aday.istinye.edu.tr

 0 850 283 60 00



liv x ISTINYE

www.istinye.edu.tr